



LEENDERS

SINCE 1979

LYNNE

DATASHEET


EN

NL

DE

FR



| | |
|---|---|
| Power range: min./ max per hour [1] Vermogensbereik; min./max. per uur Leistungsbereich; min.max. pro Stunde Plage d'utilisation, puissance min./max. par heure | 2.5-10 kWh |
| Fuel requirement per hour, min./max. [2] Navul hoeveelheid per uur, min./max. Holzaufgabemenge pro Stune, min./max. Charge de bois par heure, min./max. | 0.7- 5 kg |
| Weight Gewicht Gewicht Poids | 125 Kg |
| Efficiency Rendement Wirkungsgrad Rendement | 77.2 % |
| Energy Efficiency Class Energie Efficiëntie Klasse Energie Effizienz Klasse Classe d' efficacité énergétique | A  |
| Energy Efficiency Index Energie Efficiëntie Index Energie Effizienz Index Index d' efficacité énergétique | 102,9 |
| Dust Stof Staub Poussieres fines | 38 mg/Nm ³ |
| CO | 0.05 % |
| Information for chimney calculation Informatie voor schoorsteenberekening Information für den Schornsteinfegermeister Information pour le calcul de conduit et de tirage de cheminée | 7.4 kWh 7.9 g/s 271 °C 0.05% CO 0.115 mbar |
| EN 13240 Art.15a B-VG VKF BlmschV. Stufe 2 Flamme Rucola Smoke Control | EZKA/2021-04/00027-1 <input checked="" type="checkbox"/> <input checked="" type="checkbox"/> <input checked="" type="checkbox"/> <input checked="" type="checkbox"/> <input checked="" type="checkbox"/> |

[1]

The minimum power is required to keep the stove at operating temperature.

Het minimale vermogen is nodig om de haard op bedrijfstemperatuur te houden.

Die minimale Leistung ist notwendig, damit die Betriebstemperatur des Kaminofens aufrechterhalten bleibt.

Une puissance minimum est nécessaire pour maintenir le poêle à une bonne température de fonctionnement.

[2]

At 80% efficiency, 1kg of wood with 15% rest moist, gives of approx. 3,5kW energy.

Bij een rendement van 80%, geeft 1kg stookhout met 15% restvocht, ongeveer 3,5kW energie.

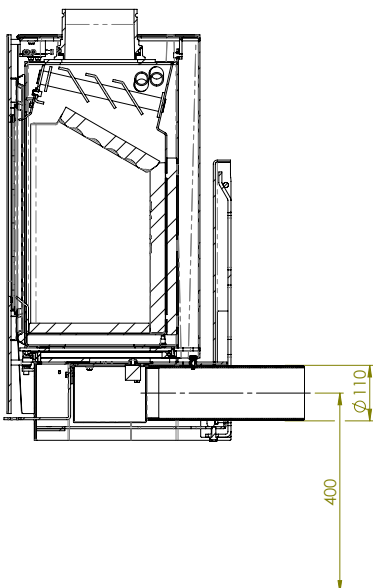
Bei einem Wirkungsgrad von 80%, ergibt 1 kg Holz mit 15% Restfeuchtigkeit etwa 3,5kW Energie.

Avec un rendement de 80%, 1kg de bois avec un taux d'humidité de 15% délivre environ 3,5 kW de énergie.



| | |
|---|--|
| Color variations mantle Kleurvariaties mantel Farbvariationen Mantel Les variations de couleur manteau | black/antracite zwart/antraciet schwarz/anthrazit noir/anthracite |
| Color sole & top plate Kleur voet & bovenplaat Farb Fuß & obere Platte Couleur pied & plateau dessus | black/antracite zwart/antraciet schwarz/anthrazit noir/anthracite |
| Flue Diameter Diameter afvoer Anschlussdurchmesser Diamètre de conduit | Ø150 mm |
| Rotatable top flue Draaibaar bovenafvoer Drehbar mit Anschluss oben Sortie dessus pivotable | 2 x 45 ° |
| Optional Plus heat storage Optionele Plus stenen set Optional Plus Speicherset Ceramiques d'accumultion optional | - |
| Fresh air supply Verse luchtvoorziening Frischlufzufuhr Prise d'air | in base: to wall in voet: naar wand im Fuß: zur Wand dans le pied: par le mur |
| Possibility to level foot Voet waterpas te stellen Fuss mit Wasserwaage ausrichten Mise à niveau du pied | <input checked="" type="checkbox"/> |

Fresh air supply/verse luchtvoorziening/Frischlufzufuhr/prise d' air





flammable
brandbaar
brennbar
inflammable



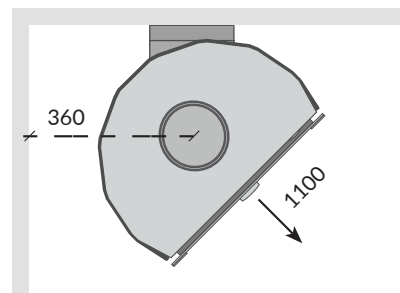
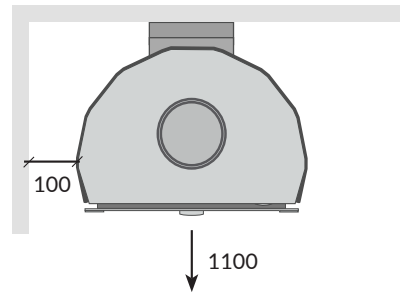
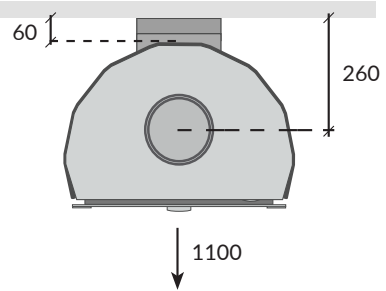
Appliance must be placed on a non-combustible wall.

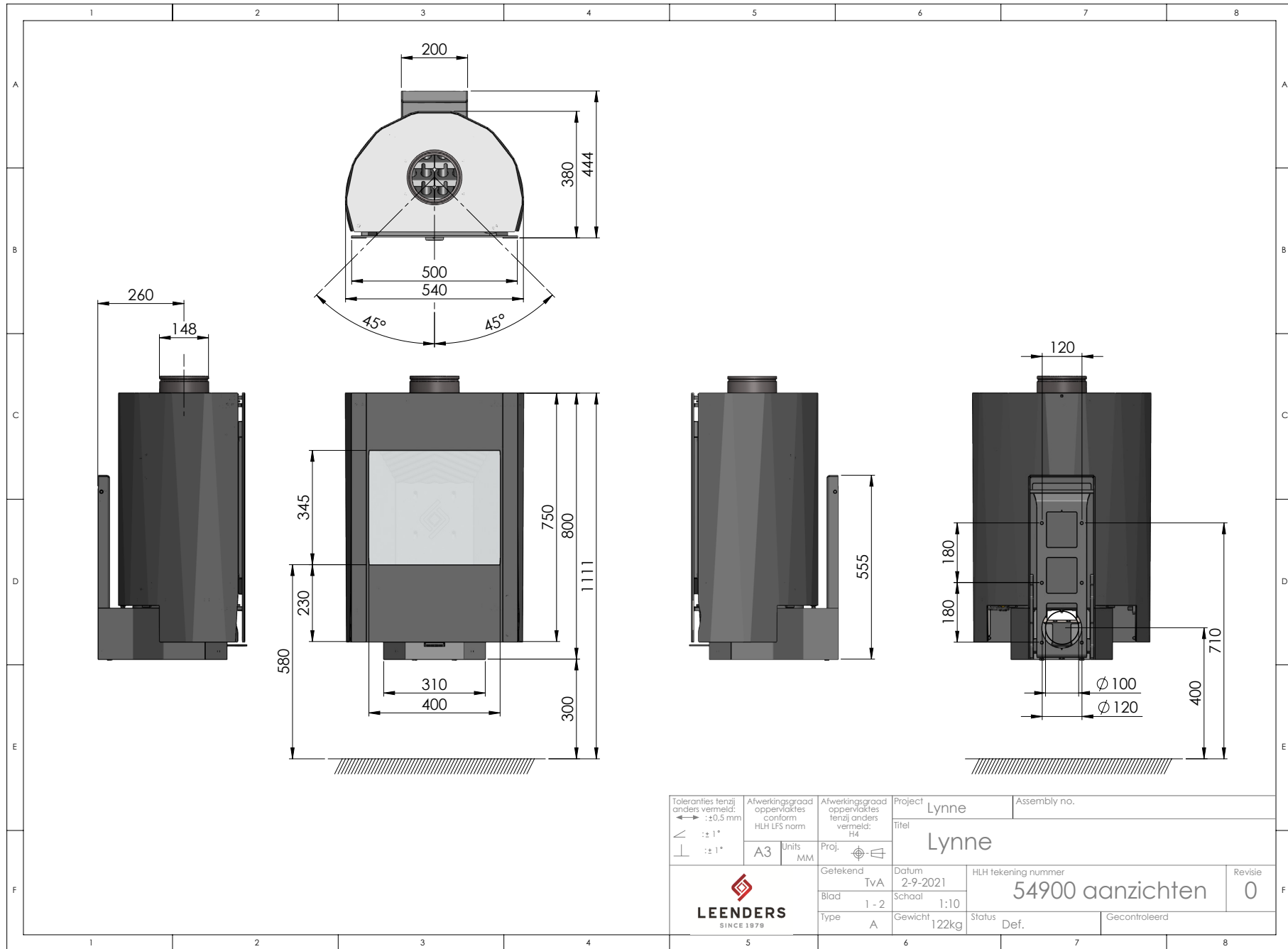
Toestel moet aan een onbrandbare wand bevestigd worden.

Das Gerät muss an einer unbrennbare Wand befestigt werden.

L'appareil doit être fixé contre un support inflammable.

nonflammable
onbrandbaar
nicht brennbar
inflammable





| | | | | | |
|---|---|---|----------------|---------------------|---------------|
| Toleranties tenzij anders vermeld: ↔ ±0.5 mm ∠ ±1° ⊥ ±1° | Afwerkingsgraad oppervlaktes conform HLH LFS norm A3 | Afwerkingsgraad oppervlaktes tenzij anders vermeld: H4 Units MM | Project Lynne | Assembly no. | |
| | | | Titel Lynne | | |
| | | Getekend TvA | Datum 2-9-2021 | HLH tekening nummer | |
| | | Blad 1 - 2 | Schaal 1:10 | 54900 aanzichten | |
| | | Type A | Gewicht 122kg | Status Def. | Gecontroleerd |
| | | | | | Revisie 0 |