



**LEENDERS**

SINCE 1979

# **CYLON**

**INSTALLATION FR**

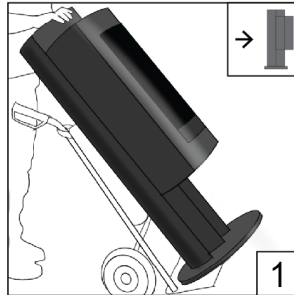


## Points importants installation du Cylon

### Transport

Placez un coussin ou une couverture entre le diable et le poêle.

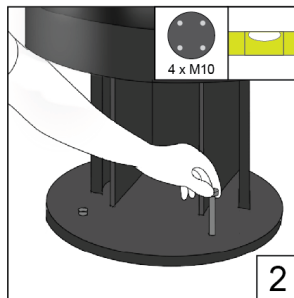
Placez le poêle sur le diable avec **l'arrière** contre le diable.



### Réglage

Mettez les boulons à six pans creux M10 dans les 4 trous.

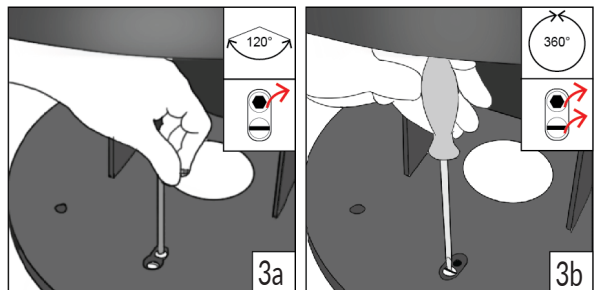
Mettez le poêle à niveau (clé Allen n° 5).



### Réglage de l'angle de pivotement

120° enlevez uniquement le boulon à six pans creux (boulon arrière).

360° enlevez le boulon avant et le boulon arrière.

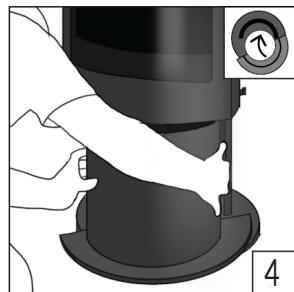


### Fixation du capot de finition

Ouvrez l'arrivée d'air.

Introduisez verticalement le capot de finition derrière l'arrivée d'air et mettez-le en place en le tournant vers la gauche.

Placez ensuite l'arrière du capot de finition.



### Vérifiez l'intérieur

Pendant le transport des éléments de l'intérieur de la chambre de combustion peuvent se déplacer. Retirez le bouclier thermique. Vérifiez que les tuyaux d'arrivée d'air au-dessus du poêle soient bien raccordés = bien coulisser la partie inférieure. Vérifiez que les deux tuyaux d'arrivée d'air verticaux entre les pierres, soient bien raccordés au-dessous. Remplacez le bouclier thermique.



# Instructions et consignes générales

## Installation

Afin que la garantie puisse s'appliquer, l'installation du Cylon doit être effectuée par un installateur qualifié, salarié d'un revendeur agréé par Leenders. Pour une liste des revendeurs agréés, consultez leenders.nl ou contactez l'usine. Le poêle est sensible aux rayures, maniez-le avec précautions. Après installation, allumez l'appareil pour vérifier le tirage.

## Utilisation

- Toutes les règles locales, y compris celles se référant à des normes nationales et européennes, doivent être observées lors de l'installation de l'appareil.
- Veillez à une ventilation / un apport d'air suffisant dans la pièce où se trouve le poêle.
- L'appareil convient et est prêt pour le raccordement à une installation d'air frais.
- L'appareil convient pour l'utilisation d'un ventilateur de cheminée.
- L'appareil ne convient pas à un système d'évacuation partagé.
- L'appareil doit être fixé sur un sol ayant une portance suffisante.
- Veillez à un accès suffisant pour le nettoyage de l'appareil, du conduit de fumée et de la cheminée.

## Consignes de sécurité

- Le verre est fragile et le verre cassé est coupant. Prenez suffisamment de mesures de sécurité.
- Pour les conditions de sécurité générales, nous vous renvoyons aux directives locales.
- Attention : après l'installation, assurez-vous qu'il n'y a pas de matériaux inflammables et/ou matériaux présentant un risque d'explosion dans ou sur le poêle, tels qu'une bombe aérosol, des matériaux d'emballage, etc.

## Distances de sécurité du Cylon par rapport aux matériaux inflammables

- Paroi arrière : 20 cm. Température lors des tests de sécurité : 54° C
- Parois latérales: 20 cm. Température lors des tests de sécurité: 42°C
- Façade: 85 cm. Température lors des tests de sécurité: 47°C

## Spécifications du Cylon

- Puissance nominale = 9.9 kWh
- Puissance calorifique = 9.9 kWh
- Débit massique des gaz brûlés = 9.2 g/s
- Masse de l'appareil = 140 kg
- Tirage minimum de la cheminée = 0.12 mbar
- Température des gaz de fumée juste au-dessus du poêle = 237 °C
- Pourcentage, classe et index d'efficacité énergétique 81,1%, A+, 108,6

**A+**