



LEENDERS

SINCE 1979

CYLON

AUFBAUANLEITUNG DE

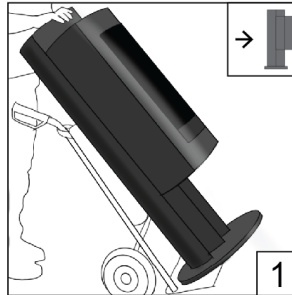


Punkte der Aufmerksamkeit Aufbau Cylon

Transport

Legen Sie ein Kissen oder eine Decke zwischen die Sackkarre und den Kaminofen.

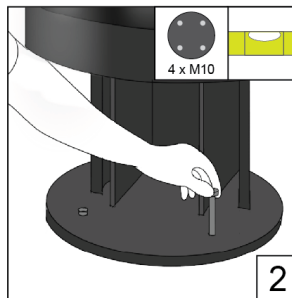
Kaminofen mit der Hinterseite zur Sackkarre aufladen



Waagrecht stellen

Befestigen Sie die M10 Inbusschrauben in den 4 Löchern.

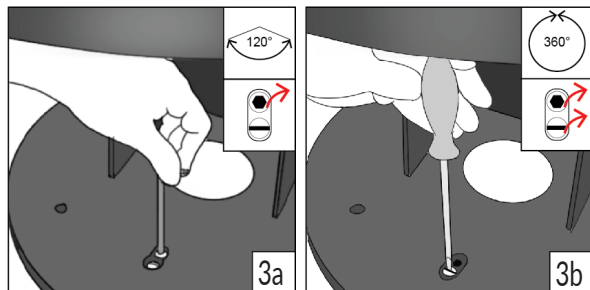
Gleichen Sie den Kaminofen mit der Wasserwaage ab (Inbusschlüssel 5).



Drehwinkel einstellen

120°: Nur die Inbusschraube (hinterste Schraube) entfernen.

360° Sowohl die vorderste, als auch die hinterste Schraube entfernen.

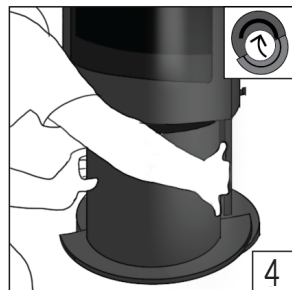


Abdeckplatte befestigen

Luftschieber öffnen.

Die Abdeckplatte rechts hinter dem Luftschieber einstecken und nach links auf ihren Platz drehen.

Danach die Hinterseite der Abdeckplatte befestigen.



Kontrolle Innenwerk

Beim Transport können sich Teile des Innenwerks der Brennkammer verschieben. Entfernen Sie die Hitzeschutzplatte. Kontrollieren Sie, ob die Luftrohre über dem Kaminofen genau anschließen, d.h. auf der Unterseite in die richtige Position geschoben werden. Kontrollieren Sie, ob die beiden vertikalen Luftrohre zwischen den Steinen auf der Unterseite gut anschließen. Montieren Sie die Hitzeschutzplatte wieder im Kaminofen.



Algemeine Hinweise und Vorschriften

Installation

Zur Gewährleistung der Garantie muss die Installation von Cylon durch einen geschulten Monteur eines von Leenders zugelassenen Händlers erfolgen. Eine gültige Liste mit Adressen der zugelassenen Händler finden Sie auf leenders.nl oder fragen Sie beim Hersteller nach. Der Ofen ist anfällig für Kratzer. Gehen Sie vorsichtig damit um. Nach der Installation überprüfen Sie die Luftzufuhr durch Verbrennen von etwas Anzündholz.

Nutzung

- Bei der Installation des Geräts sind alle örtlichen Vorschriften, einschließlich derjenigen, die sich auf die nationalen und europäischen Normen beziehen, zu beachten.
- Sorgen Sie für ausreichende Belüftung/Luftzufuhr in dem Raum, wo sich der Ofen befindet. Luftabsaugungen, wie z.B. eine Dunstabzugshaube, können Probleme verursachen, indem Rauchgase aus dem Ofen ins Zimmer entweichen.
- Der Kaminofen ist für den Anschluss an die Frischluftzufuhr geeignet und vorbereitet.
- Der Kaminofen ist für den Betrieb mit einem Schornsteinaufsatz geeignet.
- Das Gerät ist für ein gemeinsames Rauchabzugssystem geeignet, nur mit selbstschließenden Tür.
- Das Gerät ist auf einem Boden mit ausreichender Tragfähigkeit aufzustellen.
- Sorgen Sie für einen ausreichenden Zugang für die Reinigung des Geräts, des Rauchgasanschlusses und des Schornsteins.

Technische Daten des Cylon

- Glas ist äußerst zerbrechlich und zerbrochenes Glas ist sehr scharf. Treffen Sie die geeigneten Maßnahmen.
- Zur allgemeinen Sicherheit beziehen wir uns auf die VCA-Richtlinien.
- Achtung: Sorgen Sie nach der Installation dafür, dass sich kein entzündbares und/oder explosionsgefährliches Material wie Spraydosen, Verpackungsmaterial oder ähnliches in oder auf dem Ofen befindet

Sicherheitsabstände für Cylon

- Hinterwand, 20 cm. Temperatur bei Sicherheitsprüfung: 52 °C
- Seitenwand, 20 cm. Temperatur bei Sicherheitsprüfung: 40 °C
- Front, 85 cm. Temperatur bei Sicherheitsprüfung: 47 °C

Specifications Cylon

- Nennleistung = 9.9 kWh
- Raumwärmeleistung = 9.9 kWh
- Massestrom des Abgases = 9.2 g/s
- Gerätegewicht = 140 kg
- Minimaler Schornsteinzug = 0.12 mbar
- Rauchgastemperatur direkt über dem Ofen = 237 °C
- Energie Effizienz 81,1%, Klasse A+, Index 108,6

A+